

ANTOL ESPANSOL ANCOR

vysokopevnostní nesmrštivá zálivka

POPIS VÝROBKU:

ANTOL ESPANSOL ANCOR je hotová malta, ze které se naředěním vodou připraví nesmrštivá zálivková malta s extrémně vysokou počáteční i konečnou pevností.

Díky těmto vlastnostem se malta využívá především k zalévání a kotvení. Vysoká tekutost a schopnost kontrolované expanze zaručuje dokonalé zaplnění všech dutin a rovněž vynikající přilnavost k podkladu.

Zálivka je v tekuté konzistenci soudržná a její komponenty nemají tendenci se separovat.

Neobsahuje přídavek kovů, chloridy, hlinitanový cement.

OBLAST POUŽITÍ:

Precizní kotvení :

- Základů, opěrných desek
- Těžkých strojů, jako turbín, generátorů, mlýnů, válců, velkých motorů atp.
- Strojů a zařízení v textilním, papírenském, tiskárenském a ropném průmyslu
- Kolejí pro pojezdový a vykládací jeřáb
- Sloupů z ocele a železobetonu
- Šroubů, kotev, háků
- Montáž všech dynamicky zatěžovaných ocelových konstrukcí

APLIKACE:

Podklad musí být čistý a zdrsňený. Před aplikací podklad vždy důkladně navlhčíme, nejlépe již den předem, stojící vodu odsajeme. Připravíme dostatečné plnicí a odvětrávací otvory.

ANTOL ESPANSOL ANCOR se míchá dle požadované konzistence s 12-13 % vody (což je cca. 3,0-3,25 litru vody na 25 kg pytel). Doporučené dávkování vody nepřekračujte!

Nalijte $\frac{3}{4}$ z celkového množství vody do míchačky, rovnoměrně přidejte do míchačky ANTOL ESPANSOL ANCOR za stálého míchání bubnu, dokud nevznikne homogenní hmota. Podle potřeby přidejte zbývající množství vody, dokud nedosáhnete požadované konzistence.

Rozmíchaná směs má dobu zpracování cca. 60minut při +20°C. Při vyšších teplotách se doba zpracovatelnosti směsi zkracuje, při nižších teplotách naopak prodlužuje.

Takto připravenou směs nalévejte rovnoměrně do připraveného bednění s dvěma otvory pro nalévání a vytlačovaný vzduch.

Pomocí ocelové tyče, či prutu lze dostat materiál i do úzkých mezer či štěrbin.

Není nutné vibrovat.

Jestliže jsou dutiny větší než 5 cm, mícháme ANTOL ESPANSOL ANCOR s jemným pískem o zrnitosti 3-7 mm v poměru 2 objemové díly ANTOL ESPANSOL ANCOR a 1 objemový díl písku.

UPOZORNĚNÍ:

- Nikdy nezpracovávejte při teplotách podkladu a vzduchu nižších než +5°C a vyšších než +30°C !!!
- **Aby jste předešli popraskání materiálu, chraňte jej před přímým slunečním zářením a rychlým vysušením. Aplikovanou směs je nutno vlhčit minimálně 48hod.**
- Pro konečnou úpravu povrchu platí všeobecná pravidla aplikace cementových malt.

SPOTŘEBA:

Spotřeba materiálu je cca. 2100kg / m³.

SKLADOVÁNÍ:

Skladujte na suchém místě. V originálním a neporušeném obalu možnost skladování minimálně 12 měsíců od data výroby.

BALENÍ:

Balení 25kg PE pytle s vložkou.

ČIŠTĚNÍ NÁŘADÍ:

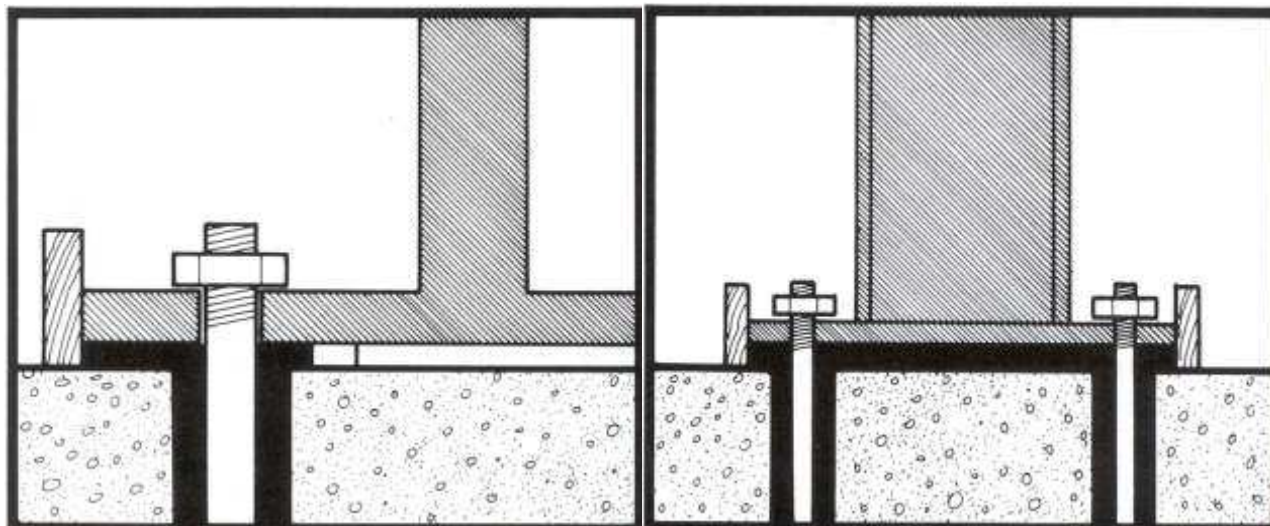
Nářadí omyjte vodou. Pokud dojde k zatvrdnutí hmoty, mechanicky očistěte.

TECHNICKÉ ÚDAJE

Barva	Šedá
Objemová hmotnost	1,3 kg / ltr
Zrnitost	0 – 2,5 mm
Přídavek vody na 25 kg pytel	3,0-3,25 ltr (12-13 %)
Hustota namíchané směsi	2,32kg / ltr
Rozlití hmoty (bez vibrování)	>28 cm
Tekutost v kanálu	>70 cm
Konzistence	Tekutá , k lití
Doba zpracování (při +20°C)	cca. 60 minut
Doba tuhnutí (dle EN 196-3- při +20°C)	začátek – 150 minut konec – 270 minut
Aplikační teplota	Od +5°C do +30°C

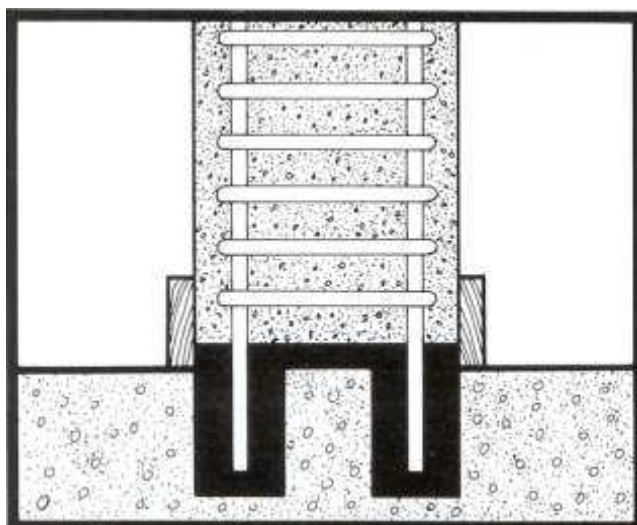
Provozní teplota	Od -20°C do +90°C
Volná expanze v plastickém stavu	+ 0,9 %
Ohraničená expanze - Po 7 dnech - Po 28 dnech	0,5 mm/m 0,6 mm/m
Pevnost v ohybu (dle UNI 8994): - po 18 hodinách - po 24 hodinách - po 3 dnech - po 7 dnech - po 28 dnech	6,0 N / mm ² 7,0 N / mm ² 15,5 N / mm ² 16,5 N / mm ² 17,0 N / mm ²
Pevnost v tlaku (dle UNI 8994): - po 18 hodinách - po 24 hodinách - po 3 dnech - po 7 dnech - po 28 dnech	61 N / mm ² 69 N / mm ² 87 N / mm ² 95 N / mm ² 108 N / mm ²
Pevnost v tahu za ohybu (DIN 18156)	1,8 N/mm ²
Modul pružnosti (MIT90)*	32.000 N / mm ²

*Torggler Internal Methods (MIT) jsou možné na vyžádání.

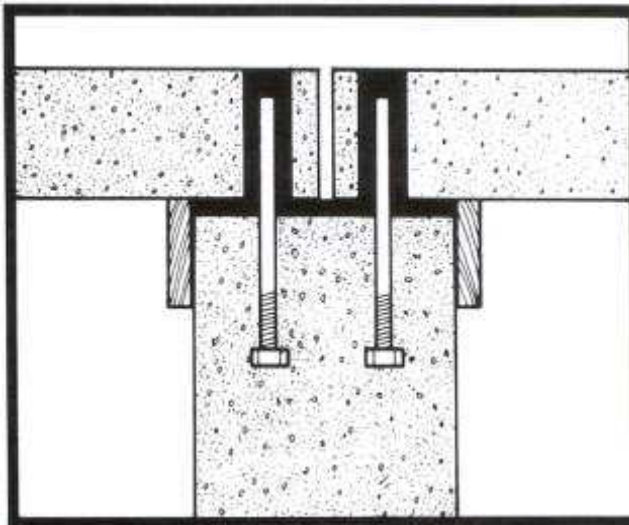


kotvení strojů

kotvení vzpěr v základech



Spojení podlaha – vzpěra



Spojení nosník-vzpěra