

HSI 150

Kabelová průchodka tvořená ucpávkou
a systémovým víkem

Od vynáleze
kabelové průchodky



CAPRO spol. s r.o.

Rudolfovská 103
370 01 České Budějovice
e-mail: info@caprocb.cz
mobil: 605 247 412-10

**hauff
technik**

Kabel- und Rohrdurchführungen

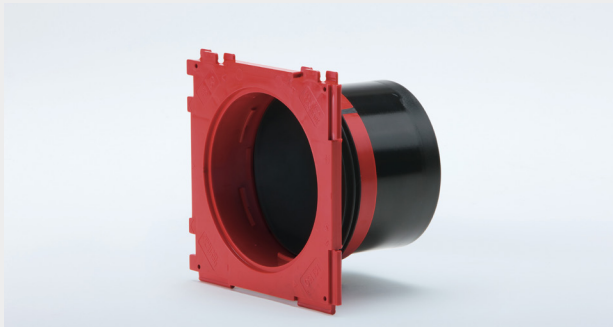
Kabelová průchodka pro nejvyšší požadavky

Kabelová průchodka HSI 150 je inovační novinkou udávající nová měřítka pro části určené k betonáži. Je univerzálním řešením při projektování hrubé stavby s plynotěsnými a vodotěsnými systémy. Modulární rámeček zajišťuje snadnou montáž a 3-prstencové těsnění absolutní těsnost vůči betonu.

Jednoduchá ucpávka HSI 150-K je vhodná pro jednostranné utěsnění. Ucpávky je možno sestavovat do bloků, a to přímo při montáži na stavbě.

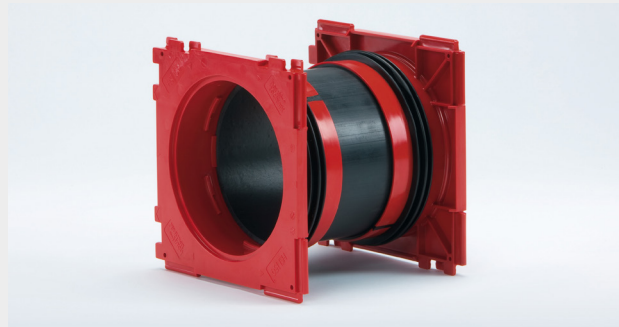
Dvojitá ucpávka HSI 150-K2 je vhodná pro utěsnění procházejících médií z obou stran, čímž nabízí zdvojenou ochranu. Tyto ucpávky lze také sestavovat do bloků a stejně jako jednoduché jsou dodávány v délkách dle tloušťky stěny.

Jednoduchá ucpávka HSI 150-K



HSI 150-K/200

Dvojitá ucpávka HSI 150-K2



HSI 150-K2/200

Přednosti na první pohled

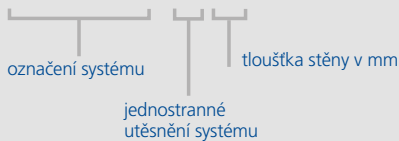
- po zabetonování těsné do 2,5 baru
- od tloušťky stěny 70 mm
- pro kabel do \varnothing 120 mm
- modulární rámeček pro možnost sestavení do bloků
- zaslepovací systémové víko součástí
- možnost protipožární ochrany S90 pomocí protipožárních pytlů HSS
- určené pro systémová víka HSI 150, těsnění HRD a napojení kabelových chrániček KES-M150

Přednosti na první pohled

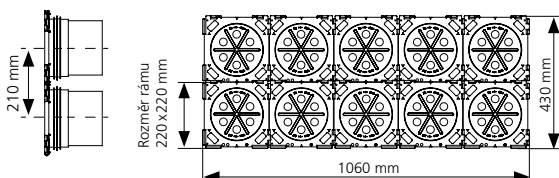
- po zabetonování těsné do 2,5 baru
- od tloušťky stěny 100 mm
- pro kabel do \varnothing 120 mm
- modulární rámečky pro možnost sestavení do bloků
- uzavřená systémová víka součástí
- možnost protipožární ochrany S90 pomocí protipožárních pytlů HSS
- určené pro systémová víka HSI 150, těsnění HRD a napojení kabelových chrániček KES-M150
- dvojitě zabezpečení

Takto správně udáte objednávací číslo:

HSI 150-K/X

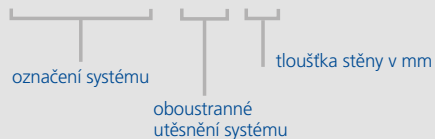


Příklad použití jako bloku 2x5

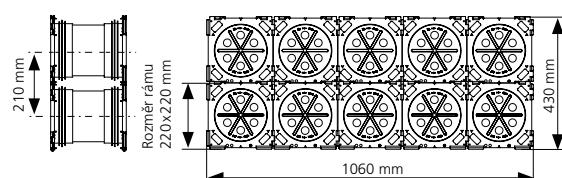


Takto správně udáte objednávací číslo:

HSI 150-K2/X



Příklad použití jako bloku 2x5

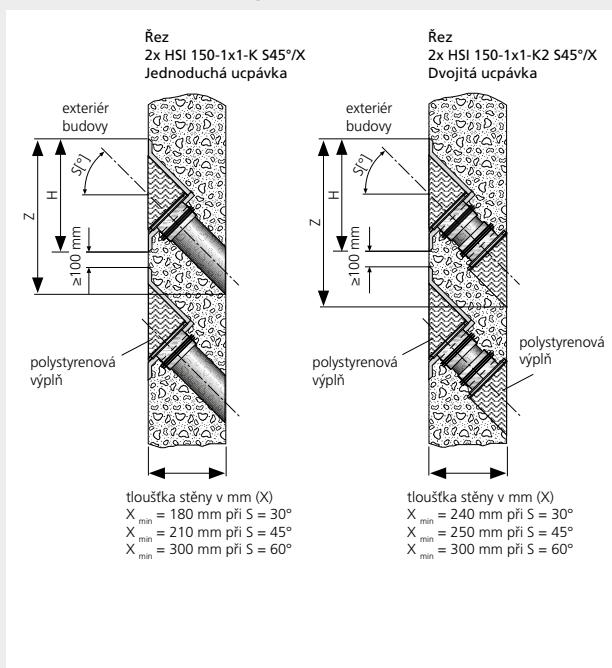


Šikmé ucpávky

Ucpávky HSI 150 v šikmém provedení dle Vašich požadavků

Šikmá ucpávka HSI 150 je vhodná pro prostupy kabelů vedené šikmo v jakémkoli směru v úhlu 30°, 45° nebo 60°. V závislosti na Vašich požadavcích je šikmá ucpávka dodávána v jednoduché (HSI 150-K) nebo dvojité (HSI 150-K2) variantě jako blok v ocelovém rámu, který je dodán na staveniště připravený pro instalaci společně s prováděním bednění. 3-prstencové těsnění na modulárních rámečcích zajišťuje absolutní těsnost vůči betonu.

Technické údaje



HSI 150-1x3-K2 S45°/200

Takto správně udáte objednací číslo:

HSI 150 – 1xZ- K2 S__°/X



Příklad objednávky:
Šikmá dvojitá ucpávka HSI 150 v bloku 1x5 řad, tloušťka stěny 300 mm, úhel 45°
Objednací číslo: HSI 150-1x5-K2 S45°/300

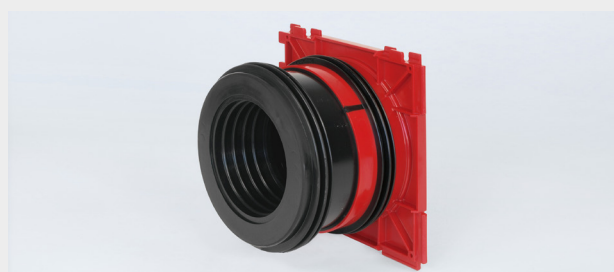
Úhel ve ° (S)	Jednoduchá ucpávka Vzorec pro výpočet výšky jednoduché ucpávky v mm (Z)	Dvojitá ucpávka Vzorec pro výpočet výšky dvojité ucpávky v mm (Z)	Výška rámu v mm (H)
30	$Z = 0,6 \times X + 268$	$Z = 0,6 \times X + 310$	369
45	$Z = X + 313$	$Z = X + 355$	417
60	$Z = 1,8 \times X + 420$	$Z = 1,8 \times X + 480$	549

Jednoduchá ucpávka pro připojení hladkých potrubí

Ucpávka HSI 150-GSM je po zabetonování připravena z jedné strany k přímému připojení hladkých potrubí s vnějším Ø 110, 125 a 160 mm. To umožňuje cenově efektivní a spolehlivou variantu připojení potrubí bez nutnosti použití doplňkových komponentů. Z druhé strany je možno těsnit přímo procházející kabely či potrubí pomocí systémových vík HSI.

Přednosti na první pohled

- modulární rámeček pro možnost sestavení do bloků
- po připojení potrubí těsnost do 0,5 baru
- cenově efektivní varianta připojení hladkých potrubí



HSI 150-GSM 110/X

Objednací číslo	Vnější Ø hladkého potrubí	Min. tloušťka stěny
HSI 150-GSM 110/X*	110 mm	120 mm
HSI 150-GSM 125/X*	125 mm	120 mm
HSI 150-GSM 160/X	160 mm	200 mm

X= tloušťka stěny v mm

* možná omezení po specifikaci kabelů

Příruba pro dodatečnou montáž

Hliníková příruba HSI 150-DF

Čtvercová hliníková příruba HSI 150-DF poskytuje řešení pro dodatečnou montáž při utěsňování kabelů a potrubí skrze jádrově vrtané otvory a kontejnerové stěny. Díky bajonetovému závitu je připravena k instalaci systémových vík HSI 150 a systémů kabelových chrániček KES-M150. Katodová povrchová úprava zaručuje dlouhodobou ochranu proti korozi.

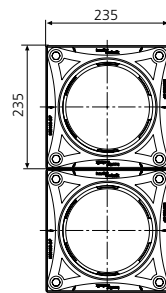


HSI 150-DF

Přednosti na první pohled

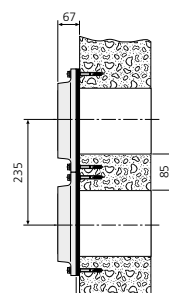
- dodatečné utěsnění jádrově vrtaného otvoru
- vhodné pro kontejnerové stěny
- určené pro systémová víka HSI 150, těsnění HRD a napojení kabelových chrániček KES-M150
- dlouhodobá ochrana proti korozi

Hliníková příruba
HSI 150-DF



Jádrově vrtání max. Ø 150 mm

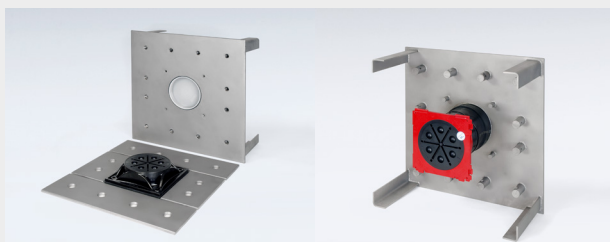
Řez
Rozměry roztečí



HSI 150-K2F Kabelová průchodka pro „černou vanu“

Produkt HSI 150-K2F umožňuje vkládání kabelů, potrubí a vedení v budovách s fóliovou hydroizolací. Systém pevné příruby určené k zabetonování a dodatečně instalované volné příruby zajišťuje dokonalé napojení hydroizolace. K následnému utěsnění procházejících médií slouží systémová víka HSI 150 a systém kabelových chrániček KES-M 150.

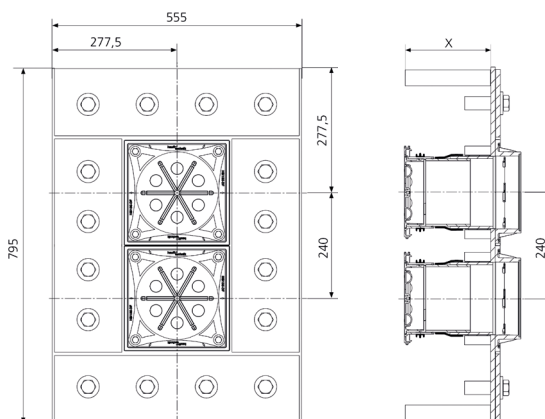
Speciální řešení pro výklenky na vyžádání.



HSI 150-K2F/X
X = tloušťka stěny v mm; min. 100 mm

Přednosti na první pohled

- nerezová ocel V2A nebo V4A
- vhodné pro izolaci proti tlakové vodě podle normy DIN 18195
- instalace společně s montáží bednění
- možnost dodání v několikanásobném provedení



Systemová víka HSI 150, vyrobená z vysoce kvalitního ABS plastu, jsou určena k montáži do ucpávek HSI 150. Bajonetový závit a prakticky vytvarovaná červená matice s těsnícím kroužkem umožňují rychlou a spolehlivou manuální montáž.

Utěsnění procházejících kabelů se provádí pomocí manžet smrštitelných za studena (KS) nebo za tepla (TM). Nevyužitá hrdla mohou být zaslepena zátkami VS.

Pro uzavření již otevřených prostupů ucpávkami HSI 150 slouží zaslepovací víka HSI 150-D.



HSI 150 – smršťování za tepla

Vnitřní Ø hrdla v mm	Vnější Ø procházejícího média v mm	Objednací číslo
1 hrdlo		
80*	25-78	HSI 150-D1/80 TM
110	42-108	HSI 150-D1/110 TM
125	25-120	HSI 150-D1/125 TM
3 hrdla		
58*	22-56	HSI 150-D3/58 TM
7 hrdel		
33	12-31	HSI 150-D7/33 TM

* 1x vystředovací kroužek HSI – ZB součástí balení

HSI 150 – smršťování za studena

Vnitřní Ø hrdla v mm	Vnější Ø procházejícího média v mm	Objednací číslo
1 hrdlo		
80*	38-78	HSI 150-D1/80 KS
110	56-108	HSI 150-D1/110 KS
125	76-120	HSI 150-D1/125 KS
3 hrdla		
58*	32-56	HSI 150-D3/58 KS
7 hrdel		
33	19-31	HSI 150-D7/33 KS

* 1x vystředovací kroužek HSI – ZB součástí balení

HSI 150 – zaslepovací víka a zátky

	Objednací číslo
zaslepovací víko	HSI 150-D
zátky pro HSI 150-D3/58	VS 58/60
zátky pro HSI 150-D7/33	VS 32/34

Systemová víka pro připojení kabelových chrániček, vyrobená z vysoce kvalitního ABS plastu, jsou určena k montáži do ucpávek HSI 150. Bajonetový závit a prakticky vytvarovaná červená matice s těsnícím kroužkem umožňují rychlou a spolehlivou manuální montáž.

Připojení pro všechny běžné hladké a vlnité chráničky kabelů z PVC, PE-HD a PP je zajištěna pomocí manžet smrštitelných za tepla (TM) nebo za studena (KS) a širokou nabídkou násuvných objímek. V závislosti na výrobci chrániček dosahuje systém těsnosti až 2,5 baru.

Pro uzavření již otevřených prostupů ucpávkami HSI 150 slouží zaslepovací víka HSI 150-D.



HSI 150 – manžety smrštitelné za studena (KS) a za tepla (TM)

Vnější Ø chráničky v mm	Objednací číslo
110	HSI 150-D110 KS/TM
125	HSI 150-D125 KS/TM

HSI 150 – násuvné objímky

Vnější Ø chráničky v mm	Objednací číslo
110	HSI 150-M110 (WR)
125	HSI 150-M125 (WR)
160	HSI 150-M160 (WR)

WR – násuvné objímky pro vlnité potrubí. Dodáváno včetně spínacích kroužků.

HSI 150 – připojovací objímky

Vnější Ø chráničky v mm	Objednací číslo
110	HSI 150-D110 GSM
125	HSI 150-D125 GSM
160	HSI 150-D160 GSM

GSM – připojovací objímky pro hladké potrubí

Systemové víko HSI 150-DG

Plynotěsné
a vodotěsné
do 2,5 baru

HSI 150-DG nejen pro dodatečnou montáž

Systemové víko HSI 150-DG je určeno k dokonalému utěsnění kabelů v ucpávkách HSI 150 bez použití smršťovacích manžet. Přednostmi tohoto víka jsou především velká variabilita a možnost dodatečné montáže na již procházející kabely. Technologie segmentových prstenců zaručuje rychlé přizpůsobení se průměrům kabelů a jednoduchou montáž. Dle vnějších průměrů lze utěsnit až 6 kabelů. Díky přitlačným deskám vyrobeným z polyamidu zesíleného skelnými vlákny je zaručena maximální stabilita a odolnost proti poškození.



HSI 150-DG-3/24-54

Přednosti na první pohled

- těsnost do 2,5 baru
- dělené provedení pro dodatečnou montáž
- přizpůsobení se průměrům kabelů
- jednotlivé segmentové prstence označeny
- odolnost vůči transformátorovému oleji 90 dní
- přitlačné desky z polyamidu a skelných vláken
- šrouby a matice z ušlechtilé oceli V2A



HSI 150-DG-6/10-36

Počet vstupů	Rozsah použití dle vnějšího Ø kabelů v mm	Objednací číslo
1	36 - 70	HSI 150-DG-1/36-70
1	70 - 112	HSI 150-DG-1/70-112
3	24 - 54	HSI 150-DG-3/24-54
6	10 - 36	HSI 150-DG-6/10-36

Rozsah dodávky

- Systemové víko HSI 150-DG
- Adaptační kroužek HSI 150-AR-DG
- Záslepky (dle počtu vstupů)
- Kluzný prostředek GM
- Nůž

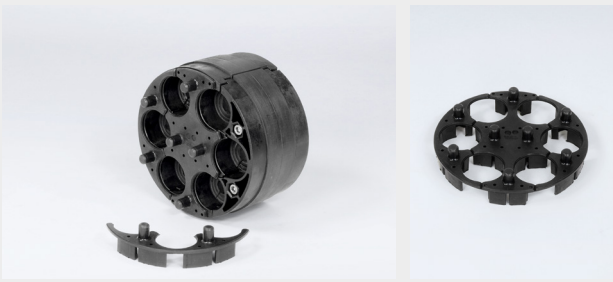


Rozsah dodávky HSI 150-DG

Krytky pro HSI 150-DG

pro ochranu šroubů a závitů před znečištěním

- HSI 150-PA-3/24-54
- HSI 150-PA-6/10-36



Krytky pro HSI 150-DG

SEGMENTO Obzvláště flexibilní a šetrné utěsnění

Těsnicí systém SEGMENTO je nejrychlejším řešením, jak především šetrně utěsnit kabely a jiná vedení nejen pro energetiku, komunikační, přenosovou a řídicí techniku do 0,5 baru. Vždy tři jednotlivé segmenty se montují do systémového víka HSI 150-S3, které se upevňuje pomocí bajonetového závitu do ucpávek HSI 150.

Přednosti na první pohled

- velmi flexibilní a šetrné utěsnění
- barevně odlišení segmentů podle jejich funkce
- jednoduché osazení
- všechny otvory segmentů standardně uzavřeny zásepky



Systém SEGMENTO v ucpávce HSI 150-K2

Počet kabelů	Vnější Ø kabelů v mm	Objednáací číslo	
2	20-31	SEG 2/31	
3	20-26	SEG 3/26	
6	15-21	SEG 6/21	
8	5-15	SEG 8/15	

Systémové víko HSI 150-S3



Individuální těsnění HRD 150/160-G...

Těsnění je dodatečným řešením pozdějšího utěsnění kabelů a jiného vedení nejen pro energetiku, komunikační, řídicí a přenosovou techniku. Je vyrobeno na míru dle požadavků zákazníka.

Přednosti na první pohled

- těsnost do 2,5 baru
- pro kabely do Ø 110 mm
- vyrobené dle rozměrů kabelů
- dělené pro dodatečnou montáž
- přítlačné pláty z ušlechtilé oceli V2A (volitelně také V4A)



HRD 150/160-G-3/12-1/44



HRD 150/160-G-WE-3/12-1/44

HRD 150/160-G-Z/d		HRD 150/160-G-WE-Z/d	
Počet kabelů	Vnější Ø kabelů v mm	Počet kabelů	Vnější Ø kabelů v mm
1	110	3	44
3	60	7	30
7	39	12	21
10	30	29	12
15	15	38	10

Ostatní rozměry na vyžádání.

Takto správně udáte objednáací číslo:

HRD 150/160-G-(WE)-Z/d-Z/d...

označení systému

dělené provedení

vnější Ø kabelů v mm

počet kabelů

varianta s vyměnitelnou vložkou

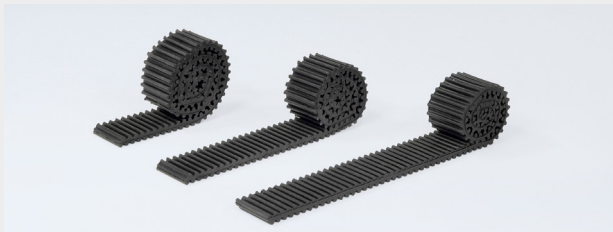
Příslušenství pro HSI 150

HSI 150 – Zaslepovací zátky

Pro systémové víko	Objednávací číslo
HSI 150-D3/58	VS 58/60
HSI 150-D7/33	VS 32/34



Zaslepovací zátky VS 58/60 a VS 32/34



Vystředovací pásek HSI – ZB

Slouží k vystředění těsněných kabelů v hrdle systémového víka.
Rozsah dodávky: 3x pásek 30 x 430 mm
z elastomeru o tloušťce 7 mm

HSI 150 – Vícenásobné manžety

Pro systémové víko	Vnější Ø procházejícího média v mm	Objednávací číslo
se 3 hrdly		
HSI 150-D3/58	9 - 26	AK.3F.71.22.26.9
HSI 150-D7/33	4,2 - 16	AK.3F.44.13.16.4,2
se 4 hrdly		
HSI 150-D3/58	7 - 27	AK.4F.80.25.27.9
HSI 150-D7/33	7 - 20	AK.4F.44.19.20.7

Opravné manžety smrštitelné za tepla

(pro již stávající kabely v systémových víkách HSI 150)

Pro systémové víko	Vnější Ø procházejícího média v mm	Objednávací číslo
HSI 150-D1/80	29 - 78	TMR 3.250.107.29
HSI 150-D1/110	36 - 108	TMR 3.250.143.36
HSI 150-D1/125	36 - 125	TMR 3.250.143.36
HSI 150-D3/58	20 - 56	TMR 3.250.84.20
HSI 150-D7/33	13 - 31	TMR 3.250.53.13

Tavný lepicí pásek HATETHERM

Tavný lepicí pásek určený ke spolehlivému utěsnění a spojení pláště kabelů, plastů a kovů.
Rozsah dodávky:
Páska délky 3 m a šíře 35 mm.



Čistící prostředek KR M.T.X.

Čistící prostředek k šetrnému očištění kabelů.
Rozsah dodávky: 1x dóza 500 ml



Kloubové klíče

Univerzální nářadí pro otevírání ucpávek HSI a utahování a povolování systémových vík HSI.



Kloubový klíč SLS 6 G

Kloubový klíč SLS 6 GD

HSI 150-DG sada nářadí

Rozsah dodávky:

Momentový klíč
Prodloužení 100 mm a 150 mm
Adaptér pro bateriové šroubováky
Vložka velikosti M6



Sada nářadí HSI 150-DG-W

HSI 150-DG sada nářadí

Osazovací šablona

Momentový šroubovák

Lubrikant



BSS

DMS

GMS



Jsme tady pro Vás.

Zcela jedno jaké požadavky a přání máte – dodáme Vám každé provedení.
Rychle a cenově výhodně. Kontaktujte nás! Osobně Vám velmi rádi poradíme.

CAPRO spol. s r.o.

Rudolfovská 103
370 01 České Budějovice
e-mail: info@caprocb.cz
mobil: 605 247 412-10